

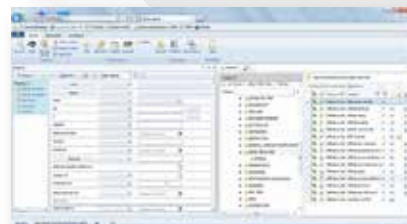
## Non basta più ARCHIVIARE bisogna **GESTIRE** le informazioni



Interfaccia desktop



Interfaccia WEB



Interfaccia mobile



### **ARXivar** come punto di riferimento delle informazioni nell'azienda.

ARXivar è una piattaforma di **Document & Process Management** completa e scalabile con la quale è possibile gestire in modo centralizzato infiniti documenti elettronici provenienti dai vari sistemi informativi che l'azienda utilizza (ERP/Gestionale, email, fax, office, CRM, CAD, sistemi qualità, rilevazione presenze, etc..). Attraverso un'interfaccia estremamente intuitiva allineata agli standard Microsoft, permette di **gestire le informazioni**.

ARXivar offre funzionalità quali: la spedizione automatica dei documenti via fax, mail, posta ordinaria o raccomandata secondo la priorità del destinatario, creazione di Cd autoconsultanti, gestione della modulistica aziendale (carta intestata, moduli qualità), stampante PDF, gestione di deleghe, una anteprima sempre disponibile dei documenti per i più comuni formati, liste di distribuzione, sistemi di ricerca FULL-TEXT, firma digitale e molto ancora. ARXivar possiede diversi tipi di ricerche documentali a seconda del tipo di uso e di operatore, che garantiscono la reperibilità dei documenti in base a livelli di riservatezza che si incrociano tra loro per soddisfare le più particolari esigenze di privacy e di accessibilità ai dati.

#### **Funzioni principali di ARXivar:**

**Ricerca:** E' possibile ricercare le informazioni con qualsiasi combinazione di dato ed in modo full-text con la stessa flessibilità di un motore di ricerca.

**Protocollo:** Gestisce protocollazione per tipo documento e per la Pubblica Amministrazione.

**Viste, Pratiche, Fascicoli:** Si possono fascicolare e collegare le informazioni.

**Revisioni e log:** Gestisce in automatico la storia delle

modifiche fatte ad un documento.

**Collaborazione e distribuzione:** Le informazioni diventano patrimonio condiviso tra gli utenti senza mai essere duplicate.

**Archiviazione:** Con maschere personalizzabili da scanner, Multifunzione, Barcode, da file, da spool di stampa, da ERP (ciclo attivo e passivo).

**Firma digitale e Posta Elettronica Certificata**

## Ciclo ATTIVO

ARXivar è in grado di acquisire automaticamente tutti i documenti che vengono generati da un sistema gestionale. Usando ARXivar Spool Recognition è possibile leggere i dati presenti su Fatture, Bolle, Ordini, Registri contabili e di magazzino, Rapportini di uscita dei tecnici e archivarli **automaticamente**.



## Ciclo PASSIVO

Anche per il ciclo passivo abbiamo realizzato dei connettori universali per i vari sistemi gestionali che ci permettono di **archiviare automaticamente** tutti i documenti pervenuti dai fornitori, indipendentemente dal formato, codificando le informazioni attraverso delle etichette Barcode.

Inoltre con l'uso di ARXivar Free Form Recognition siamo in grado di leggere le informazioni dai documenti per poi passarle al sistema gestionale.



## Conservazione SOSTITUTIVA

ARXivar si è allineato alle nuove normative in materia di archiviazione documentale che finalmente sanciscono le "Regole tecniche per la riproduzione e la conservazione di documenti su supporto ottico idoneo a garantire la conformità dei documenti originali - Art. 6, commi 1 e 2, del testo unico delle disposizioni legislative e regolamenti in materia di documentazione amministrativa, di cui al Decreto del Presidente della Repubblica 28 dicembre 2000, n. 445".

Il modulo prevede che qualunque documento elettronico archiviato in ARXivar possa essere conservato solo in forma elettronica, seguendo una procedura (Wizard) che prevede la creazione di un volume di conservazione contenente i dati validati dalla firma digitale e marcatura temporale. La procedura offre le funzioni per la consultabilità dei dati in modo autoconsistente.



## "Ogni documento prodotto o ricevuto attiva un **PROCESSO**"\*

Un'azienda è una macchina complessa che va messa a punto costantemente. Sempre di più il vantaggio competitivo di un'azienda dipende dalla sua abilità di adattarsi ai cambiamenti in modo rapido e di eccellere nei processi chiave di business intesi come un insieme di attività, coordinate e supportate, da persone, tecnologie e conoscenze; come rispondere ad un ordine, rispondere ad una richiesta del cliente o produrre un nuovo bene di consumo.

nasce dunque la necessità di coordinare gruppi di lavoro, definendo, a fronte di un particolare evento, chi deve fare che cosa, con quali strumenti, con quali informazioni, con quali poteri decisionali.

**ARXivar è lo strumento informatico che consente di coordinare tutto questo.**

Con il workflow DESIGNER (disegnatore grafico di processi), si definiscono le azioni, i tempi, le persone che devono eseguire delle attività secondo un determinato percorso procedurale. Il workflow di ARXivar consente all'azienda di essere proattiva e semplificare le attività, che arrivano direttamente sulla "scrivania elettronica" di chi deve svolgerle.

In questo modo è possibile monitorare in modo più efficiente i processi aziendali, poter identificare tempestivamente le criticità e rendere disponibili strumenti per analizzare e gestire le eccezioni.

Accelerando i tempi di esecuzione dei processi si ottengono benefici in termini di efficacia ed efficienza e dunque una sensibile riduzione dei costi di gestione.

### Esempi di utilizzo:

- Approvazione fatture fornitori RDA
- Certificazione qualità
- Richieste di ferie o permessi
- Product Change Management
- Approvazione fidi
- Vendita auto nuove e usate
- Distribuzione cedolini
- Assistenza clienti
- Recupero crediti
- Controllo qualità materiali
- Controllo solvibilità
- Distribuzione disegni tecnici
- Gestione rapporti
- ...

## SEMPLICE e VELOCE



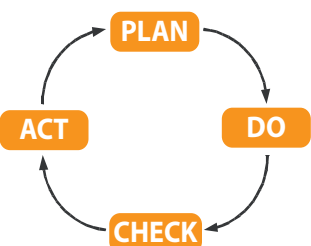
Crea il processo

Definisci i Task

Collegali con i link

e lavora ...

Una delle caratteristiche più importanti è la semplicità d'uso. Il modellatore di processi di ARXivar permette di essere autonomi nella creazione dei processi. I processi non sono STATICI ma dinamici in quanto l'azienda è in continuo miglioramento e con ARXivar, in pochi SECONDI, è possibile adattarli alle rinnovate esigenze aziendali. Il tutto in totale autonomia. Grazie al potente designer è possibile gestire a processo in corso qualunque eccezione che richieda velocità ed elasticità di gestione.



### Miglioramento continuo

Con uno strumento di gestione dei processi si può controllare e analizzare lo svolgimento dei flussi di lavoro e ricavare dati importanti per valutare l'andamento dell'azienda. E' possibile pensare, disegnare, seguire e monitorare tutti i processi di business, di qualunque natura ed integrarli con qualsiasi sistema informativo ed applicazione gestionale in uso. Con grande risparmio di tempo e quindi di denaro.

\* Dovrebbe farlo

# TUTTO in un' **UNICA** soluzione

Un unico programma per gestire tutte le informazioni della vostra azienda.

Una soluzione modulare che potrà crescere e adattarsi alle vostre esigenze.

Dalla dematerializzazione e/o archiviazione documentale alla Conservazione Sostitutiva, passando per la Gestione dei documenti. La loro integrazione tra sistemi eterogenei e la possibilità di trasformarli in elementi attivi attraverso la Gestione dei Processi (BPM).



## ARCHITETTURA

L'architettura distribuita di ARXivar permette di configurare il prodotto per soddisfare anche le esigenze più critiche.

Le informazioni in ARXivar vengono gestite da un servizio REPOSITORY, replicabile geograficamente, che si occupa dell'archiviazione, della sicurezza dei dati, della loro compressione e criptazione che, a sua volta, si appoggia ad un motore SQL (MS SQL Server, ORACLE o MySQL). Il client può essere **Web, Mobile o Desktop** per permettere all'operatore di sfruttare al meglio la velocità e la flessibilità della piattaforma. Attraverso l'uso dei Moduli Template è possibile usare ARXivar anche come punto di partenza per la creazione dei documenti (Es. Carta intestata, RDA, Modulo richiesta ferie, Rapportini di lavoro, Gestione Qualità ecc..). Sono disponibili interfacce verso sistemi ERP (SAP, MS Dynamics, AS400 ...) e piattaforme quali MS Sharepoint.

L'architettura aperta di ARXivar permette, attraverso webservices, plug-in o DLL di essere facilmente integrato ad altri sistemi.

## "Ogni documento prodotto o ricevuto attiva un PROCESSO"\*

L'impresa è una macchina complessa che va messa a punto costantemente. Sempre di più il vantaggio competitivo di un'azienda dipende dalla sua abilità di adattarsi ai cambiamenti in modo rapido e di eccellere nei processi chiave di business intesi come un insieme di attività, coordinate e supportate, da persone, tecnologie e conoscenze; come evadere un ordine, rispondere ad una richiesta del cliente o produrre un nuovo bene di consumo.

Nasce dunque la necessità di coordinare gruppi di lavoro, definendo, a fronte di un particolare evento, chi deve fare che cosa, con quali strumenti, con quali informazioni, con quali poteri decisionali.

**ARXivar è lo strumento informatico che consente di coordinare tutto questo.**

Con il workflow DESIGNER (disegnatore grafico di processi), si definiscono le azioni, i tempi, le persone che devono eseguire delle attività secondo un determinato percorso procedurale. Il workflow di ARXivar consente all'azienda di essere proattiva e semplificare le attività, che arrivano direttamente sulla "scrivania elettronica" di chi deve svolgerle.

In questo modo è possibile monitorare in modo più efficiente i processi aziendali, poter identificare tempestivamente le criticità e rendere disponibili strumenti per analizzare e gestire le eccezioni.

Riducendo i tempi di esecuzione dei processi si ottengono benefici in termini di efficacia ed efficienza e dunque una sensibile riduzione dei costi di gestione.

### Esempi di utilizzo:

- Approvazione fatture fornitori
- RDA
- Certificazione qualità
- Richieste di ferie o permessi
- Product Change Management
- Approvazione fidi
- Vendita auto nuove e usate
- Distribuzione cedolini
- Assistenza clienti
- Recupero crediti
- Controllo qualità materiali
- Controllo solvibilità
- Distribuzione disegni tecnici
- Gestione rapporti
- ...

## SEMPLICE e VELOCE



Crea il processo



Definisci i Task

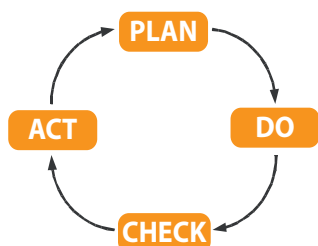


Collegali con i link



e lavora ...

Una delle caratteristiche più importanti è la semplicità d'uso. Il modellatore di processi di ARXivar permette di essere autonomi nella creazione dei processi. I processi non sono STATICI ma dinamici in quanto l'azienda è in continuo miglioramento e con ARXivar, in pochi SECONDI, è possibile adattarli alle rinnovate esigenze aziendali. Il tutto in totale autonomia. Grazie al potente designer è possibile gestire a processo in corso qualunque eccezione che richieda velocità ed elasticità di gestione.



### Miglioramento continuo

Con uno strumento di gestione dei processi si può controllare e analizzare lo svolgimento dei flussi di lavoro e ricavare dati importanti per valutare l'andamento dell'azienda. E' possibile pensare, disegnare, seguire e monitorare tutti i processi di business, di qualunque natura ed integrarli con qualsiasi sistema informativo ed applicazione gestionale in uso. Con grande risparmio di tempo e quindi di denaro.

\* Dovrebbe farlo